

Sinaes  
Sistema Nacional de Avaliação da  
Educação Superior

# ENADE 2008

Exame Nacional de Desempenho dos Estudantes

## ENGENHARIA FLORESTAL

### Universidade Estadual do Centro Oeste

Município Irapé

## Relatório de Curso



Ministério  
da Educação



## Apresentação

O Instituto Nacional de Estudos e Pesquisas Educacionais Anísio Teixeira (INEP) apresenta o Relatório do Curso com os resultados do Exame Nacional de Desempenho de Estudantes (ENADE) de 2008, realizado no dia 9 de novembro em 2274 locais de provas de 1065 municípios. A prova do ENADE/2008, com duração total de 4 (quatro) horas, apresentou um componente de avaliação da Formação Geral comum aos cursos de todas as áreas e um Componente Específico de cada área.

Neste relatório, estão registrados o desempenho do(a) Universidade Estadual do Centro Oeste dos estudantes da prova de Engenharia Florestal e alguns resultados do Questionário de Impressões sobre a prova e do questionário de Avaliação Discente da Educação Superior.

O ENADE, como parte do Sistema Nacional de Avaliação da Educação Superior (SINAES), objetiva aferir o desempenho dos estudantes em relação aos conteúdos programáticos previstos nas diretrizes curriculares do respectivo curso de graduação, às suas habilidades para ajustamento às exigências decorrentes da evolução do conhecimento e às suas competências para compreender temas exteriores ao âmbito específico de sua profissão, ligados às realidades brasileira e mundial e a outras áreas do conhecimento.

A avaliação do ENADE incluiu grupos de estudantes selecionados por amostragem, os quais se encontravam em momentos distintos de sua graduação: um grupo, considerado ingressante, que se encontrava no final do primeiro ano e outro grupo, considerado concluinte, que estava cursando o último ano. Os dois grupos de estudantes foram submetidos à mesma prova.

O ENADE foi operacionalizado por meio de uma prova, do Questionário de Percepção sobre a Prova e do Questionário Socioeconômico. A finalidade da aplicação do Questionário Socioeconômico foi a de compor o perfil dos estudantes, integrando informações do seu contexto às suas percepções e vivências, e a de investigar a capacidade de compreensão desses estudantes frente à sua trajetória no curso e na Instituição de Educação Superior (IES) por meio de questões objetivas que exploraram a função social da profissão e os aspectos fundamentais da formação profissional.

As informações constantes deste relatório traduzem os resultados obtidos a partir da análise dos dados dos estudantes da(o) Universidade Estadual do Centro Oeste. A prova foi respondida por 62 estudantes, sendo 31 ingressantes e 31 concluintes. Todos os resultados do curso foram obtidos com base nas análises que consideraram o peso amostral de cada estudante

convocado e presente no exame, podendo, portanto, ser estendidos para o total de estudantes ingressantes e concluintes da instituição.

Mesmo considerando as limitações que os instrumentos utilizados podem apresentar enquanto mecanismo de avaliação de curso, o INEP está convencido que os dados relativos aos resultados da prova e a opinião dos estudantes podem ser úteis para orientar as ações pedagógicas e administrativas da instituição e do curso, uma vez que se constituem em importantes referências para o conhecimento da realidade institucional e para a permanente busca da melhoria da qualidade da graduação, aspectos que ratificam o caráter integrativo inerente à avaliação.

Brasília, setembro de 2009.

INSTITUTO NACIONAL DE ESTUDOS E PESQUISAS EDUCACIONAIS  
ANÍSIO TEIXEIRA

# 1 - Conceitos do curso

## Conceito ENADE

A nota do curso tem como base um conceito bastante estabelecido da estatística chamado afastamento padronizado. A nota final do curso depende de duas variáveis, a saber:

- o desempenho dos estudantes concluintes no componente específico e
- o desempenho dos estudantes concluintes na formação geral.

A parte referente ao componente específico contribui com 75% da nota final, enquanto a parcela referente à formação geral contribui com 25%, em consonância com o número de questões na prova, 30 e 10, respectivamente. Todas as fórmulas utilizadas para o cômputo das notas estão expressas no relatório completo da área, disponibilizado na Internet.

O quadro seguinte indica os diferentes intervalos de notas possíveis e os conceitos correspondentes a esses intervalos. Os conceitos utilizados no ENADE variaram de 1 a 5 e, à medida que esse valor aumenta, melhor é o desempenho no exame. A linha destacada no quadro subsequente corresponde ao conceito obtido pelo curso de Engenharia Florestal da(o) Universidade Estadual do Centro Oeste:

Conceito ENADE	Valor Contínuo
1	0,0 a 0,9
2	1,0 a 1,9
3	2,0 a 2,9
<b>4</b>	<b>3,0 a 3,9</b>
5	4,0 a 5,0
Sem conceito	

## Indicador de Diferença entre os Desempenhos Observado e Esperado - IDD

O Indicador de Diferença Entre os Desempenhos Observado e Esperado (IDD) tem o propósito de trazer às instituições informações comparativas dos desempenhos de seus estudantes concluintes em relação aos resultados obtidos, em média, pelas demais instituições cujos perfis de seus estudantes ingressantes são semelhantes. Entende-se que essas informações são boas aproximações do que seria considerado efeito do curso.

O IDD é a diferença entre o desempenho médio do concluinte de um curso e o desempenho médio estimado para os concluintes desse mesmo curso e representa, portanto, quanto cada curso se destaca da média, podendo ficar acima ou abaixo do que seria esperado para ele, considerando o perfil de seus estudantes.

A nota utilizada no cálculo foi a média geral do curso, composta pela média ponderada das notas de formação geral - FG e de conteúdo específico - CE, com pesos de 0,25 e 0,75, respectivamente. Após o cálculo, o IDD foi padronizado, subtraindo-se a média dos cursos e dividindo pelo desvio padrão das médias dos cursos por área e passou a variar, de modo geral, entre -3 e +3. Posteriormente, esse valor do IDD foi transformado em um valor contínuo de 0 a 5 e em um conceito distribuído em faixas - utilizando os mesmos procedimentos que dão origem ao Conceito Enade.

A linha destacada no quadro subsequente corresponde ao valor contínuo e ao conceito IDD obtido pelo curso de Engenharia Florestal da(o) Universidade Estadual do Centro Oeste:

IDD Conceito	Valor Contínuo
1	0,0 a 0,9
2	1,0 a 1,9
3	2,0 a 2,9
<b>4</b>	<b>3,0 a 3,9</b>
5	4,0 a 5,0
Sem conceito	

Para informações detalhadas sobre o cálculo do IDD, veja Nota Técnica no endereço eletrônico <http://www.inep.gov.br/enade>.

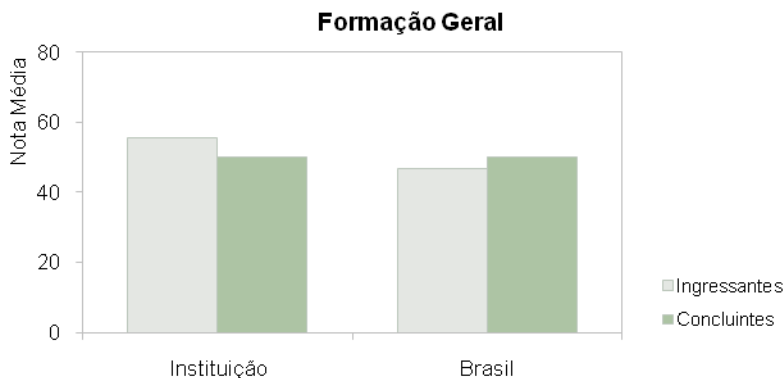
## 2 – Desempenho dos estudantes na prova

Nesta seção apresenta-se o desempenho dos estudantes dessa instituição no ENADE/2008. Para isso, foram calculadas as estatísticas básicas da prova como um todo e separadamente de Formação Geral e de Componente Específico. Além disso, é considerada a condição do estudante avaliado, se concluinte ou ingressante. No quadro seguinte, são apresentadas as seguintes estatísticas: tamanho da população, tamanho da amostra, número de presentes, média, erro-padrão da média, desvio-padrão, mediana, nota mínima e nota máxima.

**Desempenho dos estudantes em Formação Geral e Componente Específico da prova do ENADE/2008**

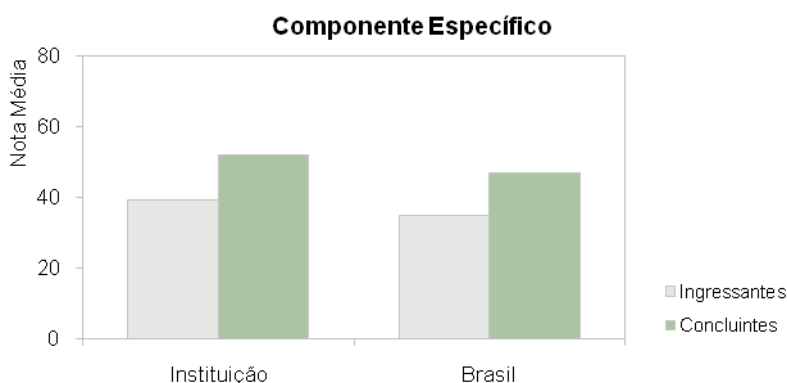
ENADE		Instituição		Brasil	
		Ingressantes	Concluintes	Ingressantes	Concluintes
Tamanho da população (Engenharia - Grupo VIII)		39	39	3.303	1.586
Tamanho da amostra (Engenharia - Grupo VIII)		32	32	2.572	1.329
Número de presentes (Engenharia Florestal)		31	31	1.247	785
Resultado Geral	Média	43,4	51,7	37,8	47,7
	Erro-padrão da média	1,2	1,6	0,3	0,5
	Desvio-padrão	7,4	10,1	15,0	17,0
	Mediana	43,1	53,1	39,4	50,2
	Mínimo	29,1	20,4	0,0	0,0
	Máximo	58,7	72,8	77,3	85,2
Formação Geral	Média	55,6	50,2	46,8	49,9
	Erro-padrão da média	1,9	2,5	0,4	0,6
	Desvio-padrão	11,6	15,6	18,8	18,3
	Mediana	58,5	52,0	49,5	52,5
	Mínimo	32,5	0,0	0,0	0,0
	Máximo	82,0	76,5	85,5	89,0
Componente Específico	Média	39,4	52,1	34,8	46,9
	Erro-padrão da média	1,5	1,8	0,4	0,6
	Desvio-padrão	9,1	11,2	15,6	18,3
	Mediana	37,4	52,5	35,1	48,6
	Mínimo	23,8	26,3	0,0	0,0
	Máximo	58,7	75,0	78,9	85,5

A seguir encontra-se um gráfico em que se compara o desempenho do curso nessa instituição com o desempenho da área, levando em conta a totalidade de estudantes da área no Brasil. Nesse gráfico, são apresentadas as notas médias obtidas em Formação Geral e em Componente Específico.



**Notas médias dos estudantes (ingressantes, concluintes) em Formação Geral na prova de Engenharia Florestal**

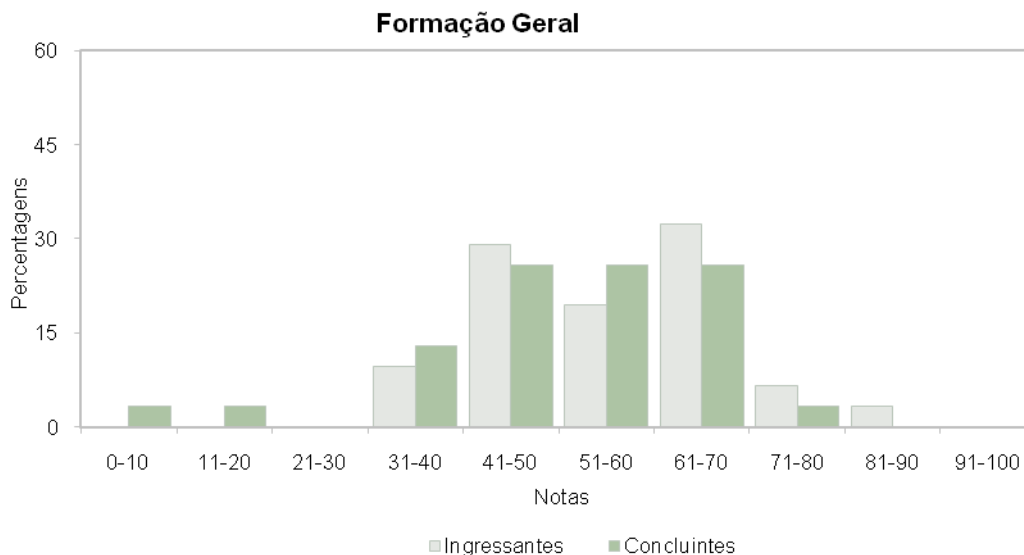
Pode-se observar pelo gráfico que, em Formação Geral, a nota média dos concluintes foi maior na instituição (50,2) que no Brasil (49,9). A nota média dos estudantes ingressantes foi 55,6 na instituição e 46,8 no Brasil: há uma diferença de 8,8 pontos entre os dois.



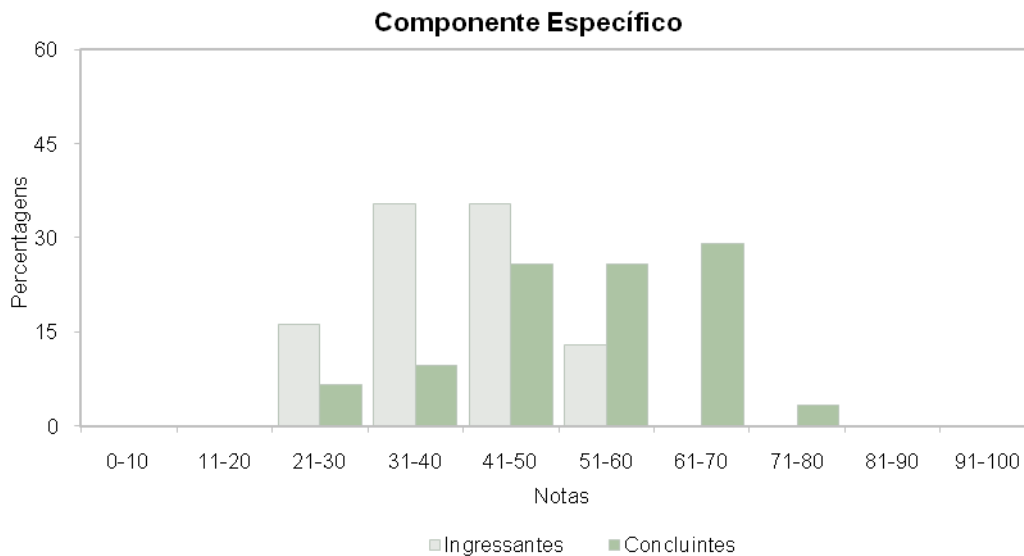
**Notas médias dos estudantes (ingressantes, concluintes) em Componente Específico na prova de Engenharia Florestal**

Pode-se observar pelo gráfico que, em Componente Específico, a nota média dos concluintes foi maior na instituição (52,1) que no Brasil (46,9). A nota média dos estudantes ingressantes foi 39,4 na instituição e 34,8 no Brasil: há uma diferença de 4,6 pontos entre os dois.

Os gráficos a seguir ilustram a distribuição das notas dos estudantes, respectivamente em Formação Geral e em Componente Específico, e mostram em quais intervalos de notas houve maior concentração de ingressantes e de concluintes. O intervalo utilizado foi de 10 em 10 unidades: de 0,0 a 10,5 = primeiro intervalo; de 10,51 a 20,5 = segundo intervalo e assim por diante.



**Percentual de notas obtidas pelos estudantes na parte de Formação Geral da prova de Engenharia Florestal**



**Percentual de notas obtidas pelos estudantes na parte de Componente Específico da prova de Engenharia Florestal**



### 3 – Percentual de estudantes por quartil segundo as notas obtidas

O quadro subsequente apresenta, inicialmente, o percentual de estudantes da instituição em cada quartil delimitado pelos percentis 25, 50 e 75 da distribuição das notas dos ingressantes e dos concluintes. O percentil de ordem 25 (P25) representa o valor que separa as 25% menores notas das demais. O percentil 50 (P50), também chamado de mediana, é o valor que separa as 50% das menores notas das demais e, de forma semelhante, o percentil 75 (P75) é o valor que separa as 75% menores notas das demais, sempre em cada nível de agregação. Há, também, a indicação dos percentuais de estudantes em cada nível de agregação (região, categoria administrativa e organização acadêmica). As informações referem-se à prova como um todo, considerando tanto a parte de Formação Geral e a de Componente Específico e a totalidade de questões utilizadas, sejam objetivas ou discursivas.

Agrupamento		Ingressantes				Concluintes			
		Até P25	P25 a P50	P50 a P75	P75 a P100	Até P25	P25 a P50	P50 a P75	P75 a P100
<b>Instituição</b>		3,2	29,0	45,2	22,6	6,5	32,3	41,9	19,4
<b>Brasil</b>		25,0	25,0	25,0	24,9	25,1	25,1	24,9	25,0
<b>Região</b>	Norte	40,5	26,8	22,1	10,5	38,0	33,7	21,5	6,7
	Nordeste	35,1	31,5	20,0	13,4	39,2	25,4	23,8	11,6
	Sudeste	11,3	14,4	28,5	45,9	20,0	19,7	25,9	34,4
	Sul	21,1	27,1	26,8	25,1	22,5	26,4	25,4	25,7
	Centro-Oeste	20,4	27,7	25,1	26,8	22,9	24,7	25,5	26,9
<b>Categoria Administrativa</b>	Federal	21,9	23,2	25,7	29,2	20,3	21,8	26,6	31,3
	Estadual	26,5	26,9	24,0	22,6	27,3	22,7	30,4	19,6
	Municipal	22,0	35,8	27,6	14,6	40,0	28,9	24,9	6,2
	Privada	38,1	28,7	22,2	11,0	42,1	42,2	11,8	3,9
<b>Organização Acadêmica</b>	Universidade	23,6	24,6	25,1	26,6	23,1	22,2	26,5	28,2
	Centro Universitário	-	-	-	-	-	-	-	-
	Faculdades Integradas	14,3	57,1	14,3	14,3	36,0	44,0	20,0	0,0
	Fac. Inst e Esc Superior	38,0	25,9	24,7	11,4	38,6	44,2	13,1	4,0
	CEFET e Fac. de Tecnologia	-	-	-	-	-	-	-	-

## **5 - Resultados da Análise do Questionário Socioeconômico**

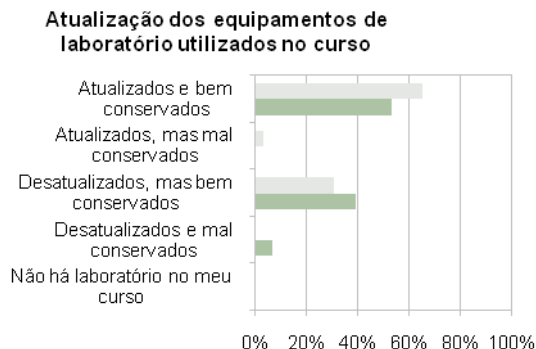
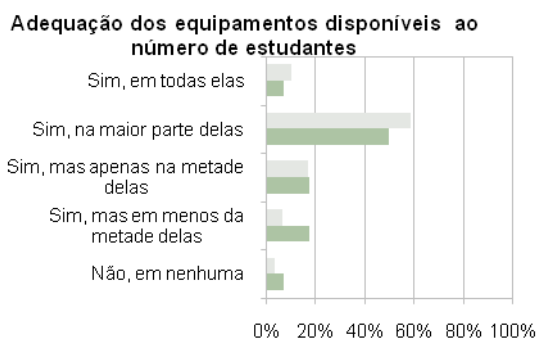
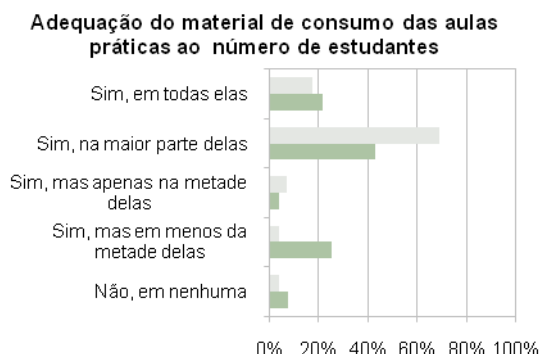
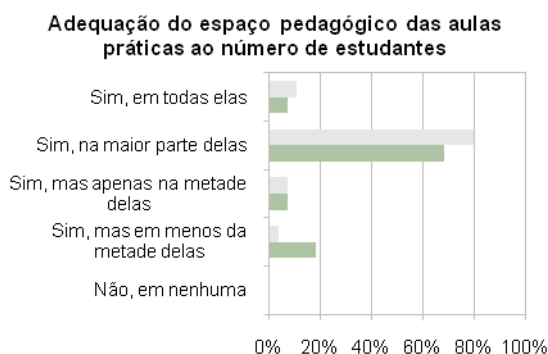
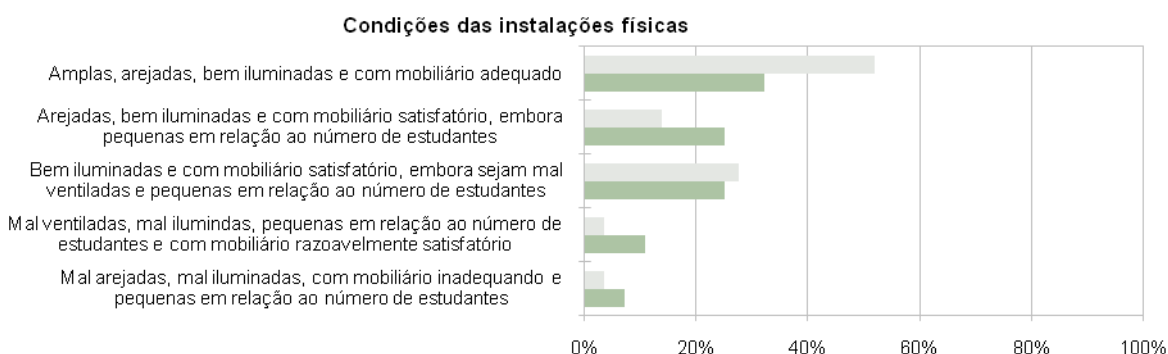
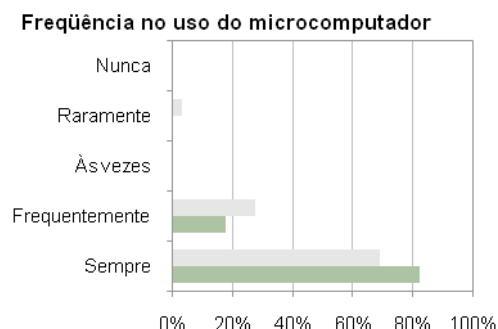
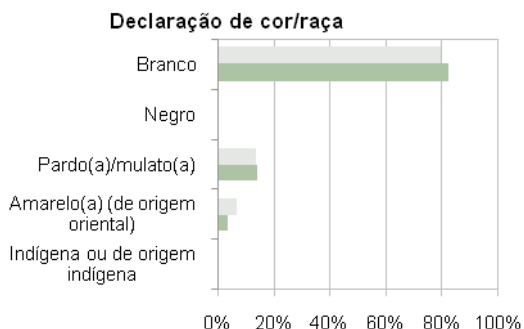
O processo avaliativo do ENADE contempla, além das provas de desempenho em Formação Geral e Componente Específico, o Questionário Socioeconômico, que foi previamente enviado aos estudantes e deveria ser devolvido no momento da realização das provas. Esse questionário é de fundamental importância, já que permite o conhecimento e a análise do perfil socioeconômico e cultural dos estudantes ingressantes e concluintes, além da percepção sobre o ambiente de ensino-aprendizagem e sobre a organização do curso, do currículo e da atividade docente. O questionário fornece maior conhecimento acerca dos fatores que podem estar relacionados ao desempenho dos estudantes. Dessa forma, tal questionário configura-se em um conjunto significativo de informações que podem contribuir para a melhoria da educação superior tanto em relação à formulação de políticas públicas, quanto à atuação dos gestores de ensino e dos docentes.

No quadro seguinte são indicados, para cada alternativa de resposta de algumas questões do Questionário Socioeconômico, a nota média obtida, o desvio-padrão e o percentual de estudantes que optou por tal alternativa.

**Nota média dos estudantes segundo questões do Questionário Socioeconômico**

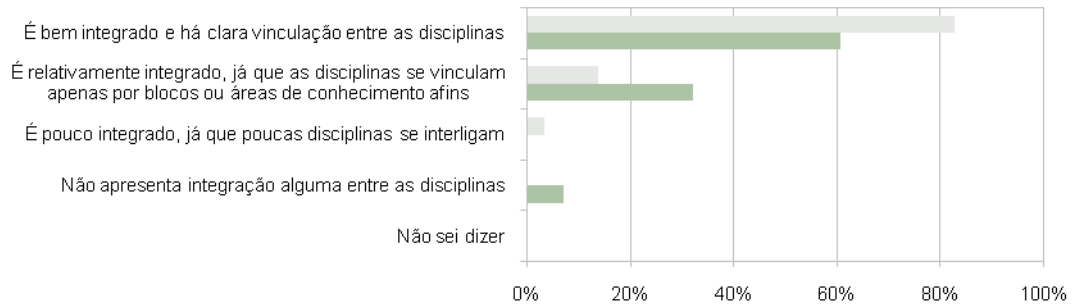
Questão	Item	Ingressantes			Concluintes		
		Nota média	Desvio-Padrão	%	Nota média	Desvio-Padrão	%
Como você se considera?	Branco(a)	44.0	7.3	79.3	52.2	11.1	82.1
	Negro(a)	-	-	-	-	-	-
	Pardo(a)/mulato(a)	43.1	8.1	13.8	50.6	3.8	14.3
	Amarelo(a) (de origem oriental)	45.7	1.5	6.9	42.9	0.0	3.6
	Indígena ou de origem indígena	-	-	-	-	-	-
Faixa de renda mensal das pessoas com quem mora	Até 3 salários mínimos	41.2	3.4	31.0	46.1	3.4	17.9
	Mais de 3 até 10 salários mínimos	45.0	8.0	37.9	53.0	6.0	50.0
	Mais de 10 até 20 salários mínimos	46.1	5.8	20.7	51.2	16.2	28.6
	Mais de 20 até 30 salários mínimos	42.0	12.9	6.9	63.9	0.0	3.6
	Mais de 30 salários mínimos	50.3	0.0	3.4	-	-	-
Trabalha ou já trabalhou e qual a carga horária	Não trabalho/ nunca exerci atividade remunerada	42.8	7.7	51.7	54.1	7.9	42.9
	Trabalho/trabalhei eventualmente	42.7	0.0	3.4	52.0	11.0	21.4
	Trabalho/trabalhei até 20 horas semanais	54.5	4.2	6.9	51.5	1.1	7.1
	Trabalho/trabalhei mais de 20 horas semanais menos de 40 horas semanais	41.4	5.4	17.2	55.0	8.6	14.3
	Trabalho/trabalhei em tempo integral - 40 horas semanais ou mais	45.9	4.8	20.7	40.4	12.2	14.3
Escolaridade do pai	Nenhuma escolaridade	-	-	-	-	-	-
	Ensino fundamental: de 1ª a 4ª séries	46.5	7.7	17.2	58.5	5.0	7.1
	Ensino fundamental: de 5ª a 8ª séries	45.2	5.7	17.2	51.0	5.2	10.7
	Ensino médio	42.1	5.3	34.5	48.7	12.5	42.9
	Ensino superior	44.1	8.8	31.0	53.8	8.2	39.3
Escolaridade da mãe	Nenhuma escolaridade	-	-	-	53.4	0.0	3.6
	Ensino fundamental: de 1ª a 4ª séries	52.1	6.0	13.8	43.6	0.0	3.6
	Ensino fundamental: de 5ª a 8ª séries	41.5	2.1	10.3	49.8	0.0	3.6
	Ensino médio	42.3	6.6	31.0	49.4	8.3	39.3
	Ensino superior	43.3	7.0	44.8	54.0	12.0	50.0
Tipo de escola que cursou o ensino médio	Todo em escola pública	45.2	6.0	48.3	49.9	11.9	60.7
	Todo em escola privada (particular)	42.6	8.3	37.9	54.4	6.3	25.0
	A maior parte em escola pública	38.5	0.0	3.4	54.6	8.9	7.1
	A maior parte em escola privada (particular)	35.6	0.0	3.4	53.6	0.0	3.6
	Metade em escola pública e metade em escola privada (particular)	50.7	0.4	6.9	54.1	0.0	3.6
Frequência que utiliza a biblioteca da instituição	A instituição não tem biblioteca	-	-	-	44.2	0.0	3.6
	Nunca a utilizo	-	-	-	42.3	8.3	10.7
	Utilizo raramente	40.0	7.5	31.0	52.4	11.2	53.6
	Utilizo com razoável frequência	45.9	6.8	58.6	52.7	6.5	28.6
	Utilizo muito frequentemente	45.2	1.9	10.3	66.6	0.0	3.6

A seguir, serão apresentados gráficos com o percentual de respostas dos ingressantes e dos concluintes de algumas questões do Questionário Socioeconômico. Esses gráficos abordam temas relacionados às condições dos recursos físicos e pedagógicos da instituição e à qualidade do ensino oferecido.

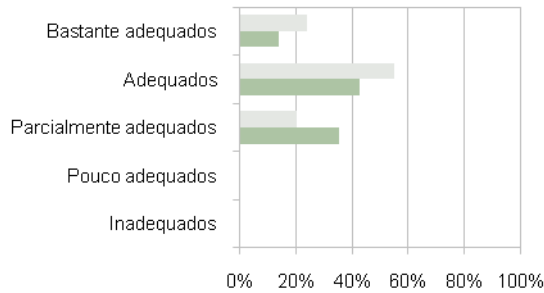


Ingressantes  
 Concluintes

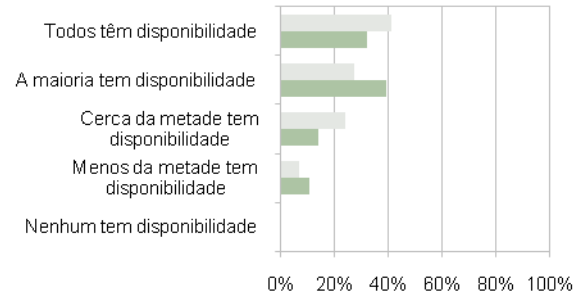
### Avaliação do currículo do curso



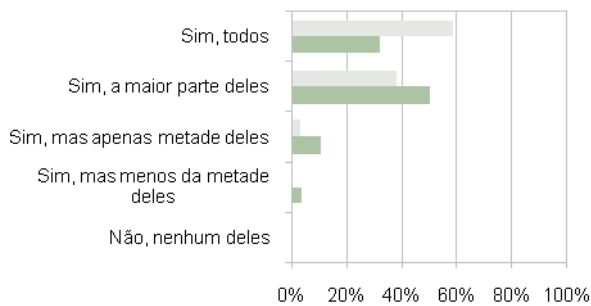
### Adequação dos procedimentos de ensino adotados com os objetivos do curso



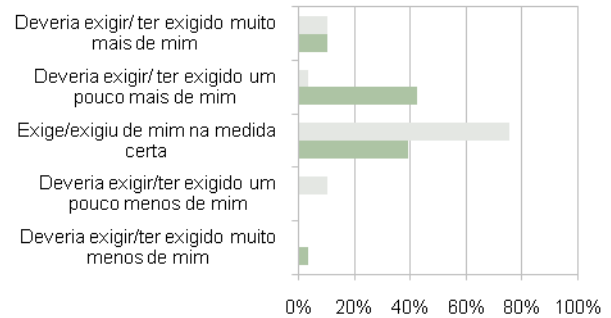
### Disponibilidade dos professores do curso, na intuição, para orientação extraclasse



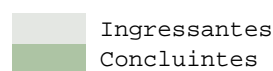
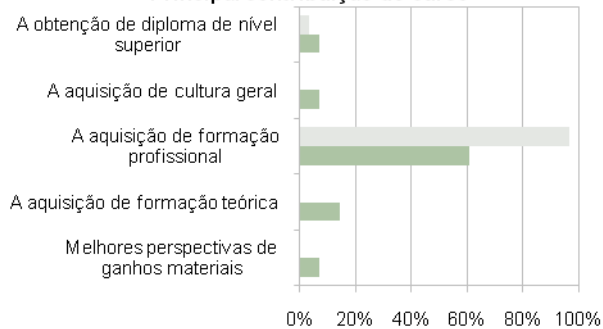
### Domínio dos professores para ministrar as disciplinas



### Avaliação do nível de exigência do curso



### Principal contribuição do curso



## ANEXO

Percentual de respostas dos ingressantes em cada alternativa das questões objetivas em Formação Geral

Questão	Percentual de Acerto					Gabarito	Resposta da Instituição					
	Inst.	Região	Brasil	Cat. Adm.	Org. Acad.		A	B	C	D	E	SI
1	41,9	34,6	32,7	27,6	32,8	C	9,7	12,9	41,9	16,1	19,4	0,0
2	90,3	79,5	79,0	74,6	79,7	E	0,0	3,2	3,2	3,2	90,3	0,0
3	51,6	33,9	32,9	39,4	33,3	D	9,7	0,0	3,2	51,6	35,5	0,0
4	61,3	57,9	56,4	63,8	55,8	A	61,3	3,2	25,8	0,0	9,7	0,0
5	71,0	69,3	70,6	68,4	71,9	D	3,2	0,0	6,5	71,0	19,4	0,0
6	61,3	55,6	51,3	51,8	51,5	B	9,7	61,3	3,2	9,7	16,1	0,0
7	38,7	40,8	41,3	44,2	40,9	D	0,0	32,3	3,2	38,7	25,8	0,0
8	74,2	63,3	60,7	61,1	61,5	C	12,9	3,2	74,2	0,0	9,7	0,0

Média e desvio-padrão dos ingressantes das questões discursivas em Formação Geral

Questão	Instituição		Região		Brasil		Categoria Administrativa		Organização Acadêmica	
	Média	Desvio-padrão	Média	Desvio-padrão	Média	Desvio-padrão	Média	Desvio-padrão	Média	Desvio-padrão
9	4,9	2,1	4,3	2,7	4,1	2,8	4,0	2,7	4,1	2,9
10	4,5	2,0	3,4	2,3	3,4	2,4	3,6	2,3	3,3	2,5

**Percentual de respostas dos ingressantes em cada alternativa das questões objetivas em Componente Específico**

Questão	Percentual de Acerto					Gabarito	Resposta da Instituição					
	Inst.	Região	Brasil	Cat. Adm.	Org. Acad.		A	B	C	D	E	SI
11	71,0	67,8	67,8	66,8	68,5	C	6,5	9,7	71,0	0,0	9,7	3,2
12	45,2	45,0	43,8	41,3	44,3	C	3,2	12,9	45,2	16,1	22,6	0,0
13	-	-	-	-	-		-	-	-	-	-	-
14	67,7	60,2	59,3	66,6	60,4	A	67,7	6,5	19,4	6,5	0,0	0,0
15	16,1	15,5	20,5	15,5	21,6	E	25,8	12,9	6,5	38,7	16,1	0,0
16	29,0	30,9	30,5	27,8	31,4	D	12,9	29,0	29,0	29,0	0,0	0,0
17	64,5	55,9	51,5	53,4	52,5	E	6,5	12,9	3,2	12,9	64,5	0,0
18	64,5	43,7	45,6	48,1	47,9	C	0,0	6,5	64,5	9,7	19,4	0,0
19	25,8	27,1	33,0	32,6	34,7	A	25,8	6,5	38,7	29,0	0,0	0,0
20	25,8	25,9	26,9	27,1	27,3	D	41,9	6,5	9,7	25,8	16,1	0,0
21	64,5	60,3	52,8	46,5	53,8	A	64,5	6,5	3,2	12,9	12,9	0,0
22	38,7	44,6	45,9	39,4	46,9	D	6,5	9,7	19,4	38,7	25,8	0,0
23	61,3	54,9	47,8	49,7	49,0	A	61,3	12,9	0,0	12,9	12,9	0,0
24	38,7	38,4	40,1	34,7	41,6	B	3,2	38,7	25,8	19,4	12,9	0,0
25	41,9	43,8	39,8	34,9	41,8	C	0,0	6,5	41,9	29,0	22,6	0,0
26	-	-	-	-	-		-	-	-	-	-	-
27	35,5	25,6	26,7	26,1	27,7	C	12,9	19,4	35,5	25,8	6,5	0,0
28	41,9	46,5	38,2	38,2	37,6	B	29,0	41,9	12,9	3,2	12,9	0,0
29	22,6	30,6	29,0	25,0	29,5	C	48,4	19,4	22,6	9,7	0,0	0,0
30	25,8	18,0	18,7	17,9	18,6	D	16,1	22,6	22,6	25,8	12,9	0,0
41	22,6	14,3	16,6	21,5	16,8	B	19,4	22,6	22,6	29,0	6,5	0,0
42	35,5	32,1	27,2	25,1	27,2	E	9,7	6,5	19,4	29,0	35,5	0,0
43	35,5	45,2	39,6	39,6	40,0	E	6,5	38,7	9,7	9,7	35,5	0,0
44	61,3	61,5	57,7	56,6	56,8	C	16,1	9,7	61,3	6,5	6,5	0,0
45	54,8	61,8	60,0	55,2	60,0	A	54,8	19,4	9,7	12,9	3,2	0,0
46	54,8	30,7	26,8	28,3	27,4	A	54,8	16,1	9,7	3,2	16,1	0,0
47	22,6	11,6	13,5	10,1	13,3	B	41,9	22,6	25,8	3,2	6,5	0,0

**Média e desvio-padrão dos ingressantes das questões discursivas em Componente Específico**

Questão	Instituição		Região		Brasil		Categoria Administrativa		Organização Acadêmica	
	Média	Desvio-padrão	Média	Desvio-padrão	Média	Desvio-padrão	Média	Desvio-padrão	Média	Desvio-padrão
48	13,5	12,8	9,8	13,3	6,1	10,5	8,7	12,4	6,0	10,7
49	20,6	25,1	21,3	22,8	18,0	23,2	20,4	22,8	17,1	23,0
50	26,9	29,2	23,6	31,1	19,8	29,6	22,2	29,4	19,8	29,7

**Percentual de respostas dos concluintes em cada alternativa das questões objetivas em Formação Geral**

Questão	Percentual de Acerto					Gabarito	Resposta da Instituição					
	Inst.	Região	Brasil	Cat. Adm.	Org. Acad.		A	B	C	D	E	SI
1	35,5	36,3	33,1	30,3	32,5	C	3,2	0,0	35,5	29,0	32,3	0,0
2	74,2	83,1	83,0	70,4	83,3	E	6,5	9,7	6,5	3,2	74,2	0,0
3	35,5	37,5	32,9	33,3	34,5	D	0,0	0,0	6,5	35,5	54,8	3,2
4	54,8	58,7	60,8	47,2	60,5	A	54,8	3,2	29,0	6,5	6,5	0,0
5	77,4	73,4	76,1	72,7	79,9	D	3,2	0,0	6,5	77,4	12,9	0,0
6	71,0	72,7	69,3	60,0	70,6	B	19,4	71,0	3,2	6,5	0,0	0,0
7	32,3	34,4	41,9	34,8	41,5	D	9,7	29,0	0,0	32,3	29,0	0,0
8	77,4	67,6	64,0	62,6	65,1	C	9,7	0,0	77,4	0,0	9,7	3,2

**Média e desvio-padrão dos concluintes das questões discursivas em Formação Geral**

Questão	Instituição		Região		Brasil		Categoria Administrativa		Organização Acadêmica	
	Média	Desvio-padrão	Média	Desvio-padrão	Média	Desvio-padrão	Média	Desvio-padrão	Média	Desvio-padrão
9	4,3	2,7	4,1	2,8	4,2	2,9	3,7	2,8	4,2	2,9
10	3,6	2,6	3,4	2,3	3,5	2,5	3,5	2,5	3,4	2,5



**Percentual de respostas dos concluintes em cada alternativa das questões objetivas em Componente Específico**

Questão	Percentual de Acerto					Gabarito	Resposta da Instituição					
	Inst.	Região	Brasil	Cat. Adm.	Org. Acad.		A	B	C	D	E	SI
11	96,8	83,5	81,3	76,8	82,0	C	0,0	0,0	96,8	3,2	0,0	0,0
12	58,1	45,8	46,8	43,7	49,0	C	9,7	0,0	58,1	22,6	9,7	0,0
13	-	-	-	-	-		-	-	-	-	-	-
14	74,2	72,9	71,8	60,9	72,6	A	74,2	0,0	25,8	0,0	0,0	0,0
15	9,7	17,2	19,6	17,7	20,5	E	22,6	22,6	16,1	29,0	9,7	0,0
16	3,2	28,7	32,2	16,3	33,4	D	9,7	45,2	25,8	3,2	12,9	3,2
17	93,5	73,5	70,6	75,8	72,5	E	3,2	0,0	0,0	3,2	93,5	0,0
18	41,9	41,9	46,4	35,7	49,9	C	9,7	9,7	41,9	22,6	16,1	0,0
19	22,6	22,9	31,2	26,6	33,5	A	22,6	16,1	16,1	32,3	9,7	3,2
20	19,4	27,8	27,6	20,1	29,0	D	41,9	6,5	16,1	19,4	16,1	0,0
21	83,9	85,5	74,6	78,0	75,4	A	83,9	3,2	3,2	3,2	6,5	0,0
22	58,1	66,3	64,7	52,6	65,9	D	12,9	3,2	9,7	58,1	16,1	0,0
23	80,6	69,6	64,0	59,9	65,3	A	80,6	3,2	3,2	9,7	3,2	0,0
24	35,5	35,0	40,0	29,4	42,2	B	3,2	35,5	25,8	12,9	22,6	0,0
25	48,4	45,7	49,1	43,0	51,0	C	3,2	6,5	48,4	16,1	25,8	0,0
26	-	-	-	-	-		-	-	-	-	-	-
27	45,2	54,2	47,0	39,8	49,6	C	12,9	12,9	45,2	12,9	16,1	0,0
28	77,4	61,8	53,7	59,9	53,6	B	6,5	77,4	9,7	3,2	3,2	0,0
29	38,7	44,1	41,4	38,6	42,8	C	32,3	19,4	38,7	3,2	6,5	0,0
30	35,5	24,7	27,2	23,2	28,7	D	12,9	19,4	16,1	35,5	16,1	0,0
41	22,6	19,0	18,0	16,6	20,5	B	12,9	22,6	32,3	22,6	9,7	0,0
42	54,8	53,6	48,8	41,9	47,6	E	3,2	0,0	19,4	19,4	54,8	3,2
43	48,4	53,8	54,0	40,3	53,9	E	19,4	9,7	12,9	9,7	48,4	0,0
44	87,1	78,1	67,0	65,3	66,7	C	9,7	0,0	87,1	3,2	0,0	0,0
45	74,2	78,4	71,5	69,6	72,0	A	74,2	6,5	3,2	12,9	3,2	0,0
46	51,6	54,2	50,1	42,8	51,9	A	51,6	3,2	6,5	9,7	29,0	0,0
47	64,5	31,3	24,0	29,9	25,7	B	22,6	64,5	0,0	3,2	9,7	0,0

**Média e desvio-padrão dos concluintes das questões discursivas em Componente Específico**

Questão	Instituição		Região		Brasil		Categoria Administrativa		Organização Acadêmica	
	Média	Desvio-padrão	Média	Desvio-padrão	Média	Desvio-padrão	Média	Desvio-padrão	Média	Desvio-padrão
48	40,0	23,4	35,1	25,4	28,7	23,4	32,7	24,7	30,0	23,8
49	40,6	31,9	31,5	28,0	31,8	28,2	26,9	30,2	32,3	28,8
50	60,2	38,3	46,9	39,9	47,0	39,9	49,8	39,9	47,5	40,6

**Resultado do Questionário Socioeconômico para os estudantes ingressantes da Instituição**

Questão	A	B	C	D	E	F	G	SI
2	96,6	0,0	0,0	0,0	3,4	-	-	0,0
3	3,4	41,4	48,3	3,4	3,4	-	-	0,0
4	96,6	3,4	0,0	0,0	0,0	-	-	0,0
5	79,3	0,0	13,8	6,9	0,0	-	-	0,0
6	41,4	0,0	48,3	3,4	6,9	-	-	0,0
7	31,0	37,9	20,7	6,9	3,4	-	-	0,0
8	55,2	17,2	24,1	3,4	0,0	-	-	0,0
9	93,1	3,4	3,4	0,0	0,0	-	-	0,0
10	51,7	3,4	6,9	17,2	20,7	-	-	0,0
11	3,4	0,0	0,0	0,0	6,9	3,4	82,8	3,4
12	0,0	3,4	6,9	86,2	-	-	-	3,4
13	0,0	17,2	17,2	34,5	31,0	-	-	0,0
14	0,0	13,8	10,3	31,0	44,8	-	-	0,0
17	48,3	37,9	3,4	3,4	6,9	-	-	0,0
18	89,7	10,3	0,0	0,0	0,0	-	-	0,0
19	10,3	41,4	13,8	13,8	20,7	-	-	0,0
20	10,3	37,9	13,8	27,6	10,3	-	-	0,0
21	10,3	34,5	44,8	10,3	0,0	-	-	0,0
22	31,0	3,4	31,0	6,9	17,2	-	-	10,3
23	10,3	24,1	13,8	41,4	6,9	-	-	3,4
24	48,3	13,8	10,3	17,2	3,4	-	-	6,9
25	0,0	0,0	41,4	0,0	58,6	-	-	0,0
26	0,0	0,0	31,0	58,6	10,3	-	-	0,0
27	20,7	0,0	0,0	75,9	3,4	-	-	0,0
28	6,9	24,1	34,5	27,6	6,9	-	-	0,0
29	17,2	0,0	17,2	10,3	55,2	-	-	0,0
30	6,9	27,6	6,9	0,0	58,6	-	-	0,0
31	75,9	6,9	10,3	3,4	3,4	-	-	0,0
32	72,4	0,0	13,8	0,0	13,8	-	-	0,0
33	41,4	6,9	41,4	10,3	0,0	-	-	0,0
34	0,0	3,4	0,0	27,6	69,0	-	-	0,0
35	31,0	0,0	-	-	-	-	-	69,0
36	20,7	10,3	-	-	-	-	-	69,0
37	0,0	31,0	-	-	-	-	-	69,0
38	27,6	3,4	-	-	-	-	-	69,0
39	27,6	3,4	-	-	-	-	-	69,0
40	31,0	0,0	-	-	-	-	-	69,0
41	24,1	6,9	-	-	-	-	-	69,0
42	10,3	20,7	-	-	-	-	-	69,0
43	24,1	6,9	-	-	-	-	-	69,0
44	0,0	31,0	-	-	-	-	-	69,0
45	3,4	27,6	-	-	-	-	-	69,0
46	6,9	24,1	0,0	0,0	0,0	-	-	69,0
47	34,5	65,5	0,0	0,0	0,0	-	-	0,0
48	51,7	13,8	27,6	3,4	3,4	-	-	0,0
49	10,3	79,3	6,9	3,4	0,0	-	-	0,0
50	17,2	69,0	6,9	3,4	3,4	-	-	0,0
51	10,3	58,6	17,2	6,9	3,4	-	-	3,4
52	65,5	3,4	31,0	0,0	0,0	-	-	0,0
53	82,8	17,2	0,0	0,0	0,0	-	-	0,0
54	24,1	41,4	27,6	6,9	0,0	-	-	0,0
55	20,7	44,8	24,1	6,9	3,4	-	-	0,0
56	24,1	62,1	3,4	0,0	10,3	-	-	0,0
57	37,9	48,3	10,3	0,0	3,4	-	-	0,0
58	3,4	65,5	20,7	6,9	3,4	-	-	0,0
59	62,1	31,0	3,4	0,0	3,4	-	-	0,0
60	41,4	55,2	3,4	0,0	0,0	-	-	0,0

(cont.)

Questão	A	B	C	D	E	F	G	SI
61	31,0	41,4	17,2	3,4	6,9	-	-	0,0
62	37,9	41,4	13,8	0,0	6,9	-	-	0,0
63	27,6	24,1	20,7	0,0	27,6	-	-	0,0
64	37,9	27,6	20,7	0,0	13,8	-	-	0,0
65	34,5	27,6	17,2	3,4	17,2	-	-	0,0
66	20,7	31,0	27,6	3,4	17,2	-	-	0,0
67	34,5	20,7	24,1	0,0	20,7	-	-	0,0
68	37,9	41,4	3,4	0,0	17,2	-	-	0,0
69	20,7	24,1	34,5	0,0	20,7	-	-	0,0
70	24,1	24,1	31,0	0,0	20,7	-	-	0,0
71	24,1	17,2	41,4	13,8	3,4	-	-	0,0
72	37,9	10,3	41,4	3,4	6,9	-	-	0,0
73	82,8	13,8	3,4	0,0	0,0	-	-	0,0
74	44,8	44,8	6,9	3,4	0,0	-	-	0,0
75	44,8	37,9	13,8	3,4	0,0	-	-	0,0
76	27,6	55,2	17,2	0,0	0,0	-	-	0,0
77	27,6	55,2	0,0	13,8	3,4	-	-	0,0
78	6,9	27,6	17,2	41,4	6,9	-	-	0,0
79	24,1	55,2	20,7	0,0	0,0	-	-	0,0
80	6,9	27,6	55,2	3,4	3,4	-	-	3,4
81	34,5	10,3	51,7	3,4	0,0	-	-	0,0
82	48,3	3,4	37,9	10,3	0,0	-	-	0,0
83	93,1	6,9	0,0	0,0	0,0	-	-	0,0
84	41,4	27,6	24,1	6,9	0,0	-	-	0,0
85	58,6	37,9	3,4	0,0	0,0	-	-	0,0
86	75,9	10,3	3,4	0,0	10,3	-	-	0,0
87	55,2	6,9	6,9	0,0	31,0	-	-	0,0
88	82,8	0,0	10,3	0,0	6,9	-	-	0,0
89	17,2	34,5	6,9	3,4	37,9	-	-	0,0
90	3,4	34,5	0,0	3,4	58,6	-	-	0,0
91	31,0	31,0	10,3	3,4	24,1	-	-	0,0
92	55,2	6,9	3,4	0,0	31,0	-	-	3,4
93	34,5	13,8	10,3	0,0	37,9	-	-	3,4
94	41,4	10,3	24,1	0,0	20,7	-	-	3,4
95	41,4	13,8	41,4	0,0	0,0	-	-	3,4
96	10,3	3,4	75,9	10,3	0,0	-	-	0,0
97	3,4	0,0	96,6	0,0	0,0	-	-	0,0
98	75,9	20,7	3,4	0,0	0,0	-	-	0,0
99	62,1	34,5	3,4	0,0	0,0	-	-	0,0
100	58,6	41,4	0,0	0,0	0,0	-	-	0,0
101	79,3	13,8	6,9	0,0	0,0	-	-	0,0
102	75,9	24,1	0,0	0,0	0,0	-	-	0,0
103	55,2	31,0	10,3	0,0	3,4	-	-	0,0
104	93,1	6,9	0,0	0,0	0,0	-	-	0,0
105	86,2	13,8	0,0	0,0	0,0	-	-	0,0
106	75,9	24,1	0,0	0,0	0,0	-	-	0,0
107	55,2	31,0	13,8	0,0	0,0	-	-	0,0
108	55,2	34,5	10,3	0,0	0,0	-	-	0,0
109	100,0	0,0	0,0	0,0	0,0	-	-	0,0
110	3,4	3,4	20,7	10,3	20,7	41,4	-	0,0
111	0,0	6,9	0,0	-	-	-	-	93,1
112	0,0	6,9	-	-	-	-	-	93,1
113	0,0	0,0	0,0	0,0	0,0	0,0	-	100,0
114	0,0	0,0	0,0	0,0	0,0	0,0	-	100,0
115	0,0	0,0	0,0	-	-	-	-	100,0

NOTA: Os percentuais se referem apenas aos ingressantes que entregaram o questionário de Avaliação Discente da Educação Superior, o que representa 93,5% da amostra.

**Resultado do Questionário Socioeconômico para os estudantes ingressantes do Brasil**

Questão	A	B	C	D	E	F	G	SI
2	93,1	4,6	0,8	0,3	0,8	-	-	0,4
3	7,3	40,5	30,9	9,7	10,7	-	-	0,9
4	93,5	2,3	2,6	0,8	0,4	-	-	0,4
5	64,7	4,1	28,6	1,5	0,6	-	-	0,5
6	51,3	5,4	29,0	5,3	8,7	-	-	0,3
7	38,3	46,9	9,2	2,9	1,9	-	-	0,8
8	40,3	20,7	29,1	8,1	1,4	-	-	0,5
9	77,7	12,2	3,7	4,2	1,7	-	-	0,5
10	54,2	7,6	8,0	12,1	17,3	-	-	0,8
11	0,8	0,4	1,3	6,4	3,4	5,6	80,8	1,3
12	1,7	8,2	6,6	81,5	-	-	-	2,1
13	2,9	19,6	18,7	33,3	24,4	-	-	1,1
14	1,9	13,6	14,1	35,5	34,2	-	-	0,9
17	55,0	31,3	5,5	5,5	2,0	-	-	0,6
18	83,2	10,1	1,0	3,9	1,3	-	-	0,6
19	6,8	26,0	9,1	18,0	39,4	-	-	0,7
20	3,7	17,5	8,1	33,0	36,9	-	-	0,7
21	25,6	33,5	27,4	7,4	5,1	-	-	1,0
22	24,7	10,0	17,6	6,0	15,0	-	-	26,8
23	13,5	30,8	6,8	41,3	6,5	-	-	1,1
24	55,9	10,6	9,6	10,1	6,4	-	-	7,5
25	5,5	3,1	47,0	2,1	40,8	-	-	1,6
26	0,9	2,3	17,7	49,2	29,5	-	-	0,5
27	39,6	1,9	3,1	53,1	0,9	-	-	1,3
28	4,8	34,3	31,3	15,8	13,2	-	-	0,7
29	6,7	4,3	15,8	8,5	64,3	-	-	0,5
30	3,6	11,0	11,6	3,9	69,1	-	-	0,8
31	54,7	11,6	13,2	6,6	12,8	-	-	1,1
32	67,4	2,3	6,7	1,7	21,0	-	-	1,0
33	36,9	8,5	32,4	10,8	11,0	-	-	0,4
34	1,1	1,9	7,5	32,5	55,7	-	-	1,3
35	38,7	4,1	-	-	-	-	-	57,2
36	23,4	19,0	-	-	-	-	-	57,6
37	7,9	33,8	-	-	-	-	-	58,3
38	32,5	9,6	-	-	-	-	-	58,0
39	30,8	11,4	-	-	-	-	-	57,9
40	37,8	4,5	-	-	-	-	-	57,7
41	41,0	1,4	-	-	-	-	-	57,6
42	19,5	22,4	-	-	-	-	-	58,1
43	38,4	3,8	-	-	-	-	-	57,8
44	4,8	37,5	-	-	-	-	-	57,7
45	7,7	34,6	-	-	-	-	-	57,7
46	4,9	29,6	7,1	0,7	0,0	-	-	57,8
47	26,7	58,6	12,7	1,1	0,1	-	-	0,6
48	48,8	18,3	14,5	11,6	6,1	-	-	0,7
49	29,3	41,6	10,5	10,1	8,0	-	-	0,5
50	23,3	38,2	12,5	13,6	11,7	-	-	0,7
51	19,5	33,5	15,4	13,3	17,6	-	-	0,6
52	51,7	8,6	25,2	11,0	2,9	-	-	0,5
53	46,4	46,1	2,5	3,7	0,6	-	-	0,7
54	29,5	35,6	20,5	11,1	2,9	-	-	0,4
55	12,6	37,8	22,9	23,9	2,4	-	-	0,4
56	28,0	36,9	12,3	6,0	16,4	-	-	0,4
57	72,1	17,8	5,3	2,3	1,9	-	-	0,5
58	20,0	47,6	14,2	3,1	14,2	-	-	0,8
59	37,6	46,2	8,6	5,0	2,1	-	-	0,6
60	23,8	41,8	21,9	9,8	2,3	-	-	0,4

(cont..)

Questão	A	B	C	D	E	F	G	SI
61	16,0	31,2	37,5	7,2	7,3	-	-	0,8
62	18,9	36,7	31,6	5,0	7,0	-	-	0,9
63	18,9	26,6	23,7	15,0	14,8	-	-	1,0
64	22,4	30,1	23,8	10,4	12,6	-	-	0,8
65	22,1	30,0	23,1	10,7	13,3	-	-	0,8
66	14,9	25,9	25,9	15,7	16,7	-	-	0,9
67	24,0	23,2	24,2	13,2	14,8	-	-	0,7
68	26,0	34,2	16,6	7,8	14,3	-	-	1,1
69	16,0	26,5	26,9	13,7	15,8	-	-	1,1
70	15,7	23,3	24,4	17,4	18,6	-	-	0,7
71	19,4	10,5	28,3	10,1	30,6	-	-	1,0
72	18,9	10,0	27,6	9,7	33,0	-	-	0,8
73	48,4	37,4	7,2	0,7	5,1	-	-	1,1
74	38,8	38,8	9,0	7,5	4,9	-	-	0,9
75	41,1	38,0	9,3	4,7	1,1	-	-	5,8
76	25,2	46,8	16,9	3,5	1,5	-	-	6,1
77	28,9	45,5	8,3	10,2	6,3	-	-	0,8
78	8,2	29,7	14,3	20,2	26,6	-	-	1,0
79	15,3	45,5	29,3	6,9	2,0	-	-	1,0
80	31,5	40,3	19,7	3,4	3,7	-	-	1,3
81	44,7	9,9	32,4	9,7	2,1	-	-	1,2
82	39,4	9,9	33,1	13,8	3,1	-	-	0,8
83	85,6	7,4	3,6	1,2	1,0	-	-	1,2
84	15,7	44,5	19,6	16,2	3,0	-	-	0,9
85	36,5	47,9	8,3	5,0	1,3	-	-	1,0
86	57,3	10,7	5,4	5,4	19,8	-	-	1,4
87	48,9	11,6	4,8	4,9	28,4	-	-	1,4
88	64,1	11,7	6,0	2,9	14,4	-	-	1,0
89	29,7	21,4	8,7	4,2	34,8	-	-	1,2
90	24,2	22,0	7,4	4,3	40,3	-	-	1,8
91	27,0	23,1	8,8	4,4	35,1	-	-	1,6
92	36,4	9,4	5,7	4,7	36,3	-	-	7,5
93	33,5	9,2	6,2	4,6	38,6	-	-	7,8
94	36,0	10,8	7,8	3,3	34,1	-	-	8,1
95	35,3	18,0	31,1	6,6	6,8	-	-	2,2
96	10,7	23,9	58,7	4,7	1,1	-	-	0,9
97	10,3	7,6	72,9	3,8	4,2	-	-	1,1
98	46,0	39,1	10,0	3,2	0,8	-	-	0,9
99	32,0	40,3	17,5	5,2	4,1	-	-	1,0
100	36,5	40,4	15,4	3,9	2,7	-	-	1,1
101	45,0	38,0	11,4	2,7	1,6	-	-	1,3
102	45,7	37,2	12,2	2,4	1,4	-	-	1,2
103	29,1	40,1	17,9	6,7	5,2	-	-	0,9
104	66,6	21,2	7,7	1,6	1,6	-	-	1,2
105	41,8	39,9	12,4	3,0	1,7	-	-	1,2
106	43,0	36,7	13,8	3,0	2,5	-	-	1,0
107	28,9	37,8	22,6	7,3	1,9	-	-	1,5
108	31,7	40,7	19,4	4,9	2,2	-	-	1,2
109	64,5	16,9	8,2	5,5	2,4	-	-	2,4
110	4,5	8,0	27,7	17,9	11,4	28,5	-	2,0
111	1,2	8,1	5,0	-	-	-	-	85,7
112	1,9	12,0	-	-	-	-	-	86,2
113	0,4	0,1	0,3	0,4	0,0	0,5	-	98,3
114	1,0	2,2	0,9	0,6	2,4	0,1	-	92,7
115	2,8	2,6	3,5	-	-	-	-	91,1

NOTA: Os percentuais se referem apenas aos ingressantes que entregaram o questionário de Avaliação Discente da Educação Superior, o que representa 61,2% da amostra.

**Resultado do Questionário Socioeconômico para os estudantes concluintes da Instituição**

Questão	A	B	C	D	E	F	G	SI
2	96,4	0,0	3,6	0,0	0,0	-	-	0,0
3	10,7	21,4	53,6	0,0	14,3	-	-	0,0
4	82,1	10,7	0,0	3,6	3,6	-	-	0,0
5	82,1	0,0	14,3	3,6	0,0	-	-	0,0
6	17,9	3,6	75,0	0,0	3,6	-	-	0,0
7	17,9	50,0	28,6	3,6	0,0	-	-	0,0
8	57,1	17,9	21,4	3,6	0,0	-	-	0,0
9	85,7	7,1	0,0	7,1	0,0	-	-	0,0
10	42,9	21,4	7,1	14,3	14,3	-	-	0,0
11	0,0	0,0	0,0	0,0	3,6	3,6	89,3	3,6
12	0,0	0,0	3,6	92,9	-	-	-	3,6
13	0,0	7,1	10,7	42,9	39,3	-	-	0,0
14	3,6	3,6	3,6	39,3	50,0	-	-	0,0
17	60,7	25,0	7,1	3,6	3,6	-	-	0,0
18	75,0	21,4	0,0	3,6	0,0	-	-	0,0
19	17,9	32,1	10,7	10,7	28,6	-	-	0,0
20	3,6	28,6	14,3	28,6	25,0	-	-	0,0
21	21,4	39,3	28,6	3,6	3,6	-	-	3,6
22	17,9	7,1	28,6	10,7	10,7	-	-	25,0
23	7,1	35,7	3,6	46,4	7,1	-	-	0,0
24	50,0	17,9	3,6	10,7	10,7	-	-	7,1
25	7,1	0,0	28,6	3,6	60,7	-	-	0,0
26	3,6	10,7	53,6	28,6	3,6	-	-	0,0
27	7,1	0,0	7,1	82,1	3,6	-	-	0,0
28	7,1	28,6	35,7	14,3	14,3	-	-	0,0
29	28,6	10,7	14,3	7,1	39,3	-	-	0,0
30	7,1	35,7	17,9	3,6	35,7	-	-	0,0
31	92,9	3,6	3,6	0,0	0,0	-	-	0,0
32	85,7	0,0	3,6	0,0	10,7	-	-	0,0
33	35,7	3,6	17,9	14,3	28,6	-	-	0,0
34	0,0	0,0	0,0	17,9	82,1	-	-	0,0
35	17,9	0,0	-	-	-	-	-	82,1
36	14,3	3,6	-	-	-	-	-	82,1
37	3,6	14,3	-	-	-	-	-	82,1
38	10,7	7,1	-	-	-	-	-	82,1
39	7,1	10,7	-	-	-	-	-	82,1
40	17,9	0,0	-	-	-	-	-	82,1
41	17,9	0,0	-	-	-	-	-	82,1
42	3,6	14,3	-	-	-	-	-	82,1
43	14,3	0,0	-	-	-	-	-	85,7
44	0,0	17,9	-	-	-	-	-	82,1
45	7,1	10,7	-	-	-	-	-	82,1
46	3,6	14,3	0,0	0,0	-	-	-	82,1
47	21,4	75,0	3,6	0,0	0,0	-	-	0,0
48	32,1	25,0	25,0	10,7	7,1	-	-	0,0
49	7,1	67,9	7,1	17,9	0,0	-	-	0,0
50	21,4	42,9	3,6	25,0	7,1	-	-	0,0
51	7,1	50,0	17,9	17,9	7,1	-	-	0,0
52	53,6	0,0	39,3	7,1	0,0	-	-	0,0
53	67,9	25,0	0,0	7,1	0,0	-	-	0,0
54	7,1	28,6	39,3	25,0	0,0	-	-	0,0
55	3,6	39,3	25,0	32,1	0,0	-	-	0,0
56	25,0	32,1	35,7	0,0	7,1	-	-	0,0
57	21,4	50,0	25,0	3,6	0,0	-	-	0,0
58	10,7	71,4	10,7	7,1	0,0	-	-	0,0
59	64,3	35,7	0,0	0,0	0,0	-	-	0,0
60	42,9	46,4	10,7	0,0	0,0	-	-	0,0

(cont.)

Questão	A	B	C	D	E	F	G	SI
61	25,0	50,0	17,9	7,1	0,0	-	-	0,0
62	32,1	39,3	28,6	0,0	0,0	-	-	0,0
63	21,4	21,4	35,7	10,7	10,7	-	-	0,0
64	25,0	32,1	32,1	0,0	10,7	-	-	0,0
65	25,0	32,1	28,6	0,0	14,3	-	-	0,0
66	14,3	25,0	28,6	21,4	10,7	-	-	0,0
67	28,6	21,4	14,3	17,9	17,9	-	-	0,0
68	17,9	50,0	21,4	3,6	7,1	-	-	0,0
69	7,1	32,1	28,6	14,3	17,9	-	-	0,0
70	21,4	25,0	17,9	21,4	14,3	-	-	0,0
71	25,0	25,0	28,6	3,6	17,9	-	-	0,0
72	14,3	28,6	25,0	3,6	28,6	-	-	0,0
73	60,7	32,1	0,0	7,1	0,0	-	-	0,0
74	35,7	39,3	14,3	10,7	0,0	-	-	0,0
75	35,7	50,0	3,6	0,0	3,6	-	-	7,1
76	35,7	42,9	7,1	10,7	0,0	-	-	3,6
77	17,9	71,4	3,6	3,6	0,0	-	-	3,6
78	7,1	35,7	7,1	35,7	10,7	-	-	3,6
79	14,3	42,9	35,7	0,0	0,0	-	-	7,1
80	25,0	10,7	35,7	7,1	17,9	-	-	3,6
81	28,6	3,6	53,6	7,1	3,6	-	-	3,6
82	28,6	10,7	50,0	7,1	0,0	-	-	3,6
83	89,3	0,0	0,0	3,6	3,6	-	-	3,6
84	32,1	39,3	14,3	10,7	0,0	-	-	3,6
85	32,1	50,0	10,7	3,6	0,0	-	-	3,6
86	60,7	17,9	7,1	3,6	7,1	-	-	3,6
87	57,1	17,9	7,1	7,1	7,1	-	-	3,6
88	71,4	10,7	10,7	3,6	0,0	-	-	3,6
89	32,1	21,4	10,7	10,7	21,4	-	-	3,6
90	21,4	7,1	10,7	25,0	32,1	-	-	3,6
91	28,6	10,7	7,1	14,3	35,7	-	-	3,6
92	25,0	14,3	17,9	0,0	32,1	-	-	10,7
93	10,7	21,4	0,0	0,0	53,6	-	-	14,3
94	32,1	14,3	7,1	3,6	32,1	-	-	10,7
95	10,7	25,0	39,3	17,9	3,6	-	-	3,6
96	10,7	42,9	39,3	0,0	3,6	-	-	3,6
97	7,1	7,1	60,7	14,3	7,1	-	-	3,6
98	50,0	35,7	7,1	0,0	3,6	-	-	3,6
99	39,3	32,1	21,4	3,6	0,0	-	-	3,6
100	39,3	42,9	10,7	3,6	0,0	-	-	3,6
101	67,9	21,4	0,0	3,6	3,6	-	-	3,6
102	71,4	10,7	10,7	3,6	0,0	-	-	3,6
103	32,1	42,9	17,9	3,6	0,0	-	-	3,6
104	71,4	17,9	0,0	3,6	3,6	-	-	3,6
105	57,1	28,6	10,7	0,0	0,0	-	-	3,6
106	46,4	39,3	3,6	0,0	7,1	-	-	3,6
107	39,3	46,4	7,1	3,6	0,0	-	-	3,6
108	35,7	42,9	10,7	3,6	3,6	-	-	3,6
109	85,7	7,1	3,6	0,0	0,0	-	-	3,6
110	17,9	7,1	7,1	32,1	14,3	17,9	-	3,6
111	0,0	10,7	7,1	-	-	-	-	82,1
112	0,0	14,3	-	-	-	-	-	85,7
113	0,0	0,0	0,0	0,0	0,0	0,0	-	100,0
114	0,0	3,6	0,0	0,0	3,6	0,0	-	92,9
115	3,6	3,6	3,6	-	-	-	-	89,3

NOTA: Os percentuais se referem apenas aos concluintes que entregaram o questionário de Avaliação Discente da Educação Superior, o que representa 90,3% da amostra.

**Resultado do Questionário Socioeconômico para os estudantes concluintes do Brasil**

Questão	A	B	C	D	E	F	G	SI
2	85,5	9,8	1,3	0,0	2,5	-	-	0,9
3	8,3	28,9	36,0	9,9	15,8	-	-	1,1
4	84,5	9,2	2,0	2,5	1,0	-	-	0,9
5	73,2	3,8	19,4	1,2	1,3	-	-	1,1
6	45,8	12,4	26,2	7,0	7,7	-	-	0,9
7	31,1	49,3	12,0	3,1	3,0	-	-	1,6
8	39,5	25,1	24,1	8,3	1,6	-	-	1,4
9	53,9	26,1	9,2	4,6	5,2	-	-	1,1
10	34,4	13,0	14,5	12,3	24,3	-	-	1,5
11	3,2	1,0	0,8	5,8	12,9	14,9	59,9	1,4
12	0,5	1,5	10,1	86,2	-	-	-	1,7
13	2,8	19,3	17,9	35,5	22,7	-	-	1,8
14	2,1	14,0	14,5	38,3	29,9	-	-	1,1
17	49,8	31,5	9,0	5,5	3,6	-	-	0,7
18	78,0	14,1	1,2	3,6	2,1	-	-	1,1
19	10,5	28,0	10,1	23,6	26,7	-	-	1,2
20	4,1	18,3	6,1	40,9	29,2	-	-	1,5
21	16,7	33,1	30,5	8,6	7,9	-	-	3,2
22	12,4	9,0	40,3	6,0	12,5	-	-	19,8
23	15,8	32,9	6,9	37,7	5,6	-	-	1,0
24	58,3	12,2	8,1	8,3	6,1	-	-	7,1
25	5,6	1,8	38,9	1,3	50,7	-	-	1,7
26	1,1	3,8	33,1	44,1	17,0	-	-	0,9
27	20,4	1,5	4,2	71,6	0,8	-	-	1,6
28	6,6	28,4	32,4	15,5	16,2	-	-	0,9
29	30,7	8,0	20,3	12,6	27,1	-	-	1,4
30	10,0	38,1	13,8	4,3	32,9	-	-	0,9
31	60,1	11,4	11,5	10,0	5,3	-	-	1,7
32	71,0	4,7	4,8	2,3	15,1	-	-	2,0
33	38,8	5,8	34,3	9,2	10,9	-	-	0,9
34	1,0	1,3	2,5	20,7	72,9	-	-	1,6
35	23,4	1,7	-	-	-	-	-	74,9
36	20,0	5,3	-	-	-	-	-	74,7
37	11,8	13,1	-	-	-	-	-	75,1
38	19,3	6,1	-	-	-	-	-	74,7
39	13,9	11,5	-	-	-	-	-	74,7
40	21,1	4,2	-	-	-	-	-	74,7
41	24,3	1,0	-	-	-	-	-	74,7
42	16,8	7,9	-	-	-	-	-	75,3
43	23,0	2,1	-	-	-	-	-	74,9
44	2,3	23,0	-	-	-	-	-	74,7
45	6,4	18,9	-	-	-	-	-	74,7
46	4,0	17,6	3,4	0,0	-	-	-	75,0
47	58,6	36,6	2,6	1,3	0,0	-	-	0,9
48	50,1	19,9	13,3	10,3	5,3	-	-	1,2
49	20,3	43,9	15,2	13,1	6,4	-	-	1,0
50	16,7	41,0	12,9	17,4	10,8	-	-	1,3
51	10,6	33,3	19,2	21,1	14,9	-	-	0,9
52	37,1	5,7	36,5	17,5	2,3	-	-	0,9
53	37,7	54,1	4,0	2,4	0,7	-	-	1,1
54	18,6	32,0	28,0	18,9	1,7	-	-	0,7
55	8,2	36,0	28,5	25,9	0,7	-	-	0,7
56	22,7	45,4	20,0	1,9	9,2	-	-	0,9
57	58,3	31,0	7,7	0,7	1,3	-	-	1,1
58	12,9	64,5	11,0	6,9	3,7	-	-	1,0
59	34,8	51,7	9,8	2,3	0,5	-	-	0,9
60	24,0	50,5	19,4	5,0	0,3	-	-	0,9

(cont.)



Questão	A	B	C	D	E	F	G	SI
61	16,3	30,8	42,6	7,6	1,4	-	-	1,2
62	16,8	35,9	38,9	5,6	1,7	-	-	1,0
63	16,9	28,3	31,1	16,7	6,0	-	-	1,1
64	21,8	38,7	25,1	7,8	5,5	-	-	1,2
65	21,1	38,6	25,7	7,7	5,8	-	-	1,1
66	12,5	27,8	31,8	17,9	8,9	-	-	1,1
67	19,8	28,3	27,3	16,7	6,7	-	-	1,1
68	23,7	39,3	24,5	6,0	5,3	-	-	1,2
69	13,4	27,5	33,4	16,9	7,4	-	-	1,4
70	13,1	26,2	29,9	21,1	8,7	-	-	1,1
71	31,1	10,9	30,8	8,0	17,7	-	-	1,4
72	28,3	9,6	28,5	10,6	21,5	-	-	1,5
73	36,2	49,3	8,9	3,1	1,1	-	-	1,4
74	29,5	41,4	10,6	10,9	6,3	-	-	1,2
75	35,1	40,8	9,7	5,4	1,1	-	-	7,9
76	26,0	45,3	16,0	3,9	1,1	-	-	7,7
77	31,2	50,9	6,5	5,5	4,4	-	-	1,5
78	7,2	33,0	15,6	28,9	12,9	-	-	2,3
79	9,3	37,6	36,5	11,1	3,5	-	-	2,1
80	25,0	48,4	12,4	5,5	6,9	-	-	1,7
81	37,8	12,0	38,8	8,2	1,5	-	-	1,7
82	30,8	11,2	38,0	16,9	1,5	-	-	1,6
83	90,1	2,8	3,1	1,0	0,5	-	-	2,4
84	15,0	43,6	20,2	17,7	1,7	-	-	1,8
85	19,2	55,7	12,9	9,4	1,0	-	-	1,8
86	64,6	14,6	6,5	4,1	8,6	-	-	1,6
87	52,3	14,5	7,6	7,7	16,5	-	-	1,4
88	63,7	15,0	7,4	4,0	8,3	-	-	1,6
89	34,1	26,7	10,2	6,1	20,9	-	-	2,0
90	24,2	25,3	15,3	8,2	25,2	-	-	1,8
91	22,0	26,2	10,0	7,9	32,0	-	-	1,8
92	42,8	11,8	8,5	3,6	25,6	-	-	7,6
93	29,7	14,0	8,2	4,8	33,6	-	-	9,7
94	32,6	11,4	9,4	4,3	33,0	-	-	9,3
95	20,1	24,3	34,3	11,6	7,0	-	-	2,6
96	18,3	41,7	33,6	3,0	1,9	-	-	1,4
97	14,5	8,7	61,7	9,9	3,2	-	-	1,9
98	33,6	42,9	16,5	3,0	1,9	-	-	2,1
99	32,7	38,4	20,4	4,5	2,5	-	-	1,6
100	35,7	42,0	14,3	4,5	1,9	-	-	1,6
101	40,3	44,5	10,3	1,4	1,8	-	-	1,8
102	42,1	40,1	12,9	2,0	1,3	-	-	1,6
103	25,6	45,4	17,0	7,8	2,2	-	-	2,0
104	63,3	27,4	4,6	2,2	0,8	-	-	1,7
105	44,4	43,9	8,4	1,0	0,6	-	-	1,7
106	39,3	43,0	12,9	2,1	1,0	-	-	1,8
107	23,8	44,2	25,0	4,1	1,3	-	-	1,6
108	29,1	47,1	17,8	2,4	1,6	-	-	1,9
109	66,8	13,8	6,5	8,0	3,0	-	-	2,0
110	14,0	13,2	21,0	18,0	15,2	15,9	-	2,7
111	4,0	7,5	5,3	-	-	-	-	83,1
112	2,8	12,7	-	-	-	-	-	84,6
113	2,0	0,2	0,0	0,0	0,0	0,6	-	97,2
114	2,3	3,2	0,3	0,5	2,2	0,2	-	91,3
115	4,0	2,0	4,0	-	-	-	-	90,0

NOTA: Os percentuais se referem apenas aos concluintes que entregaram o questionário de Avaliação Discente da Educação Superior, o que representa 63,4% da amostra.