

LEM-102: Laboratório de Análise Elementar

Espectrômetro de absorção atômica com forno de grafite – GFAAS

Marca/modelo: Varian™ AA240Z (Zeeman).
Patrimônio

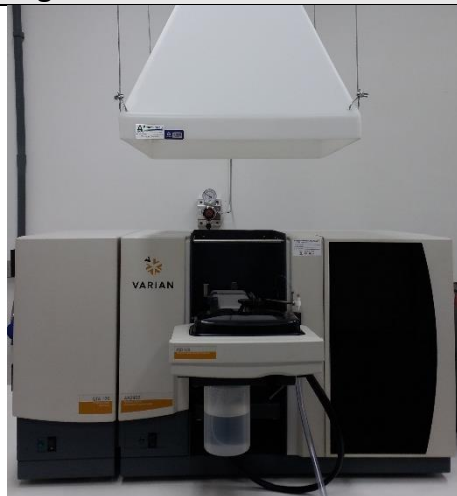
Materiais de consumo: Tubo de grafite

Forma de injeção: Dispensador/amostrador programável, Varian™ PSD® 120

Tipos de amostra: Amostras diluídas em água/ácido. Faixa de trabalho: $\mu\text{g}\cdot\text{L}^{-1}$

Atomizador: Forno eletrotérmico de grafite, Varian™ GTA® 120

Informações obtidas: Concentrações dos elementos analisados, geralmente em ppb



Como citar: Para a determinação do (s) elemento (s) (*especificar os elementos analisados*) foi utilizado um espectrômetro de absorção atômica com atomização eletrotérmica em forno de grafite Varian™ AA240Z®, equipado com um amostrador automático Varian PSD® 120, um forno de grafite GTA® 120 e corretor de fundo por efeito Zeeman. Uma lâmpada de cátodo oco (*especificar de quais elementos*) foi empregada como fonte de radiação. Foram utilizados nas medições o comprimento de onda de (*especificar*) nm, corrente da lâmpada de (*especificar*) mA e largura da fenda de (*especificar*) nm. Todas as medições foram efetuadas em valores de absorbância integrada e o gás de proteção utilizado foi o (*especificar*).